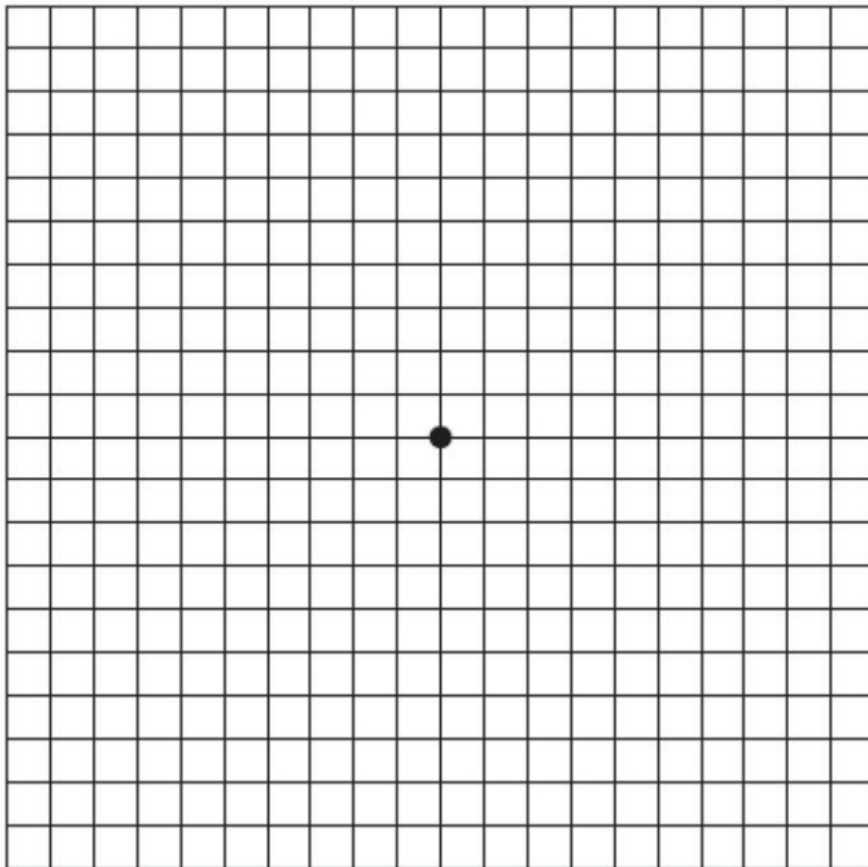


## **Griglia di Amsler per controllare la tua visione**

Qui sotto troverete una griglia di Amsler per monitorare la vostra visione. Per favore, scarica questo PDF e stampalo. Poi segui le istruzioni fornite qui sotto.

**Se notate dei cambiamenti nella vostra vista è importante consultare un optometrista o un oftalmologo il più presto possibile.**

### **Griglia di Amsler**



## Istruzioni

1. Scarica questo PDF e stampalo.
2. Si raccomanda di effettuare il test regolarmente ma non più di una volta a settimana.
3. Assicurati che la tabella sia ad una distanza di lettura confortevole, generalmente 12-14 pollici o 30-35 centimetri di distanza dal tuo viso.
4. Se preferisci, puoi attaccare la tabella al muro con del nastro adesivo invece di tenerla in mano.
5. Mantenere la tabella alla stessa distanza ogni volta che si prova la vista.
6. Eseguire il test in una stanza ben illuminata con luce costante e senza riflessi.
7. Eseguire il test in un momento simile della giornata ogni volta che lo si fa.
8. Gli occhiali da lettura dovrebbero essere indossati normalmente durante il test.
9. Prima di eseguire il test assicuratevi che i vostri occhiali da lettura siano puliti.
10. Iniziate il test coprendo un occhio (senza premere).
11. Fissa il tuo sguardo sul punto nero al centro della griglia.
12. Mantenendo l'attenzione sul punto nero, rispondete alle seguenti domande:
  - Qualche linea appare ondulata, sfocata, irregolare o confusa?
  - Tutte le caselle della griglia sembrano quadrate e della stessa dimensione?
  - Ci sono "buchi" (aree mancanti) o aree scure nella griglia?
  - Puoi vedere tutti gli angoli e i lati della griglia?
13. Segnare gli eventuali difetti sulla tabella.
14. Copri l'altro occhio e ripeti i test seguendo gli step da 11 a 13.

**Se notate dei cambiamenti nella vostra vista è importante consultare un optometrista o un oftalmologo il prima possibile.**

Apellis

© 2026 Apellis International GmbH. Tutti i diritti riservati.  
Questa infografica è destinata ad un pubblico al di fuori degli Stati Uniti. EU-GA-2100008.

**Visita [www.dryAMD.info](http://www.dryAMD.info) per maggiori informazioni**